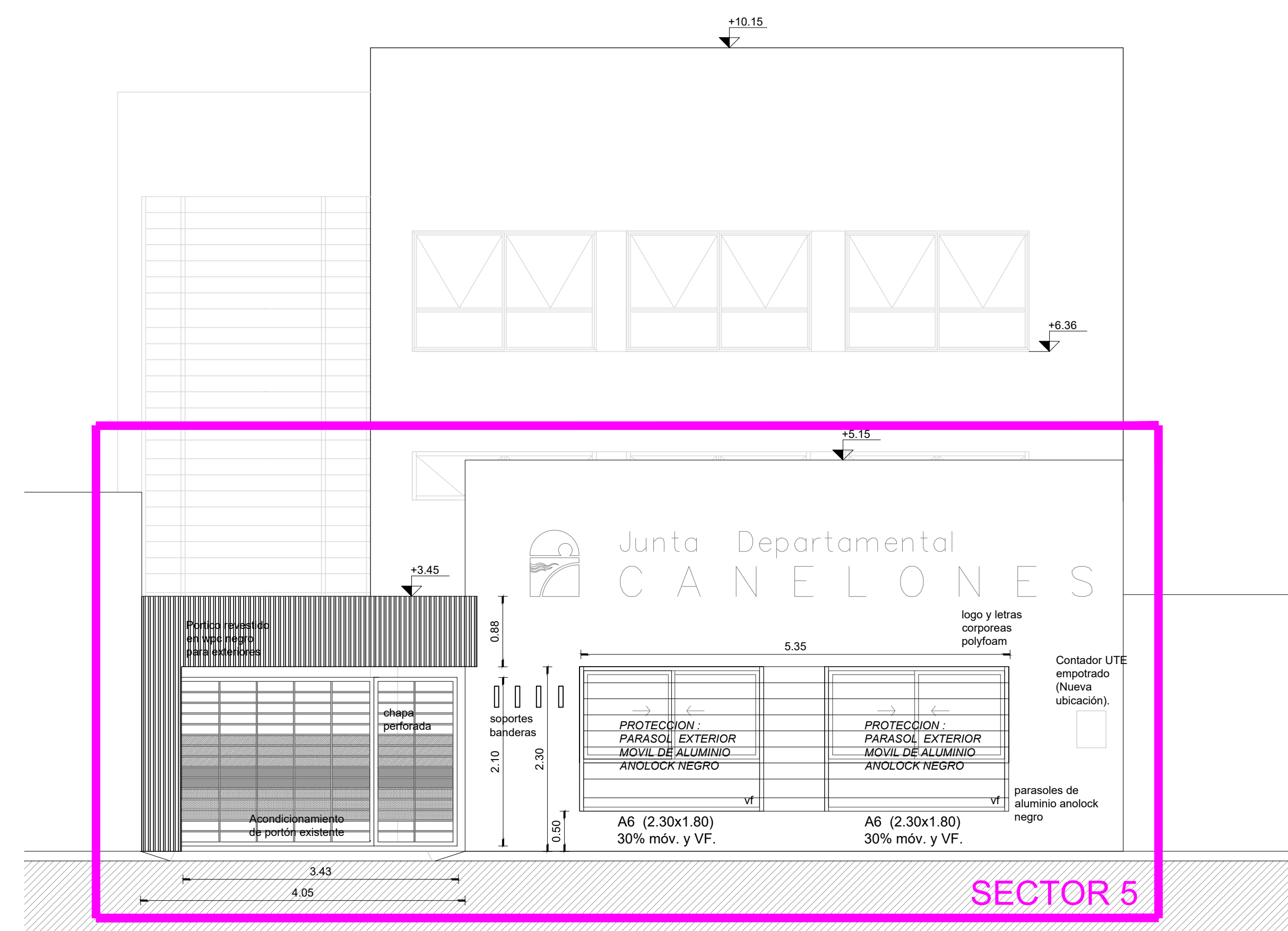
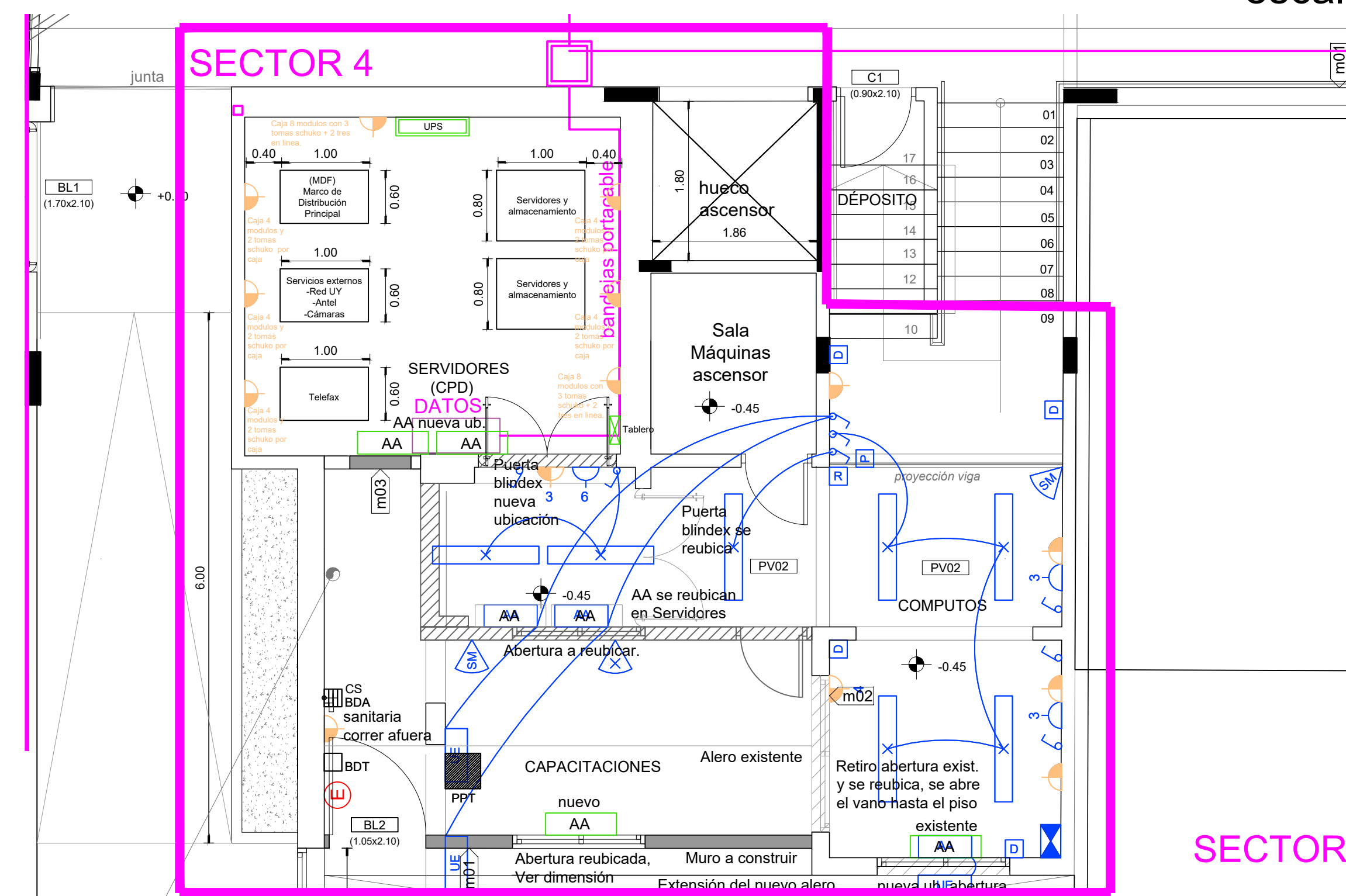


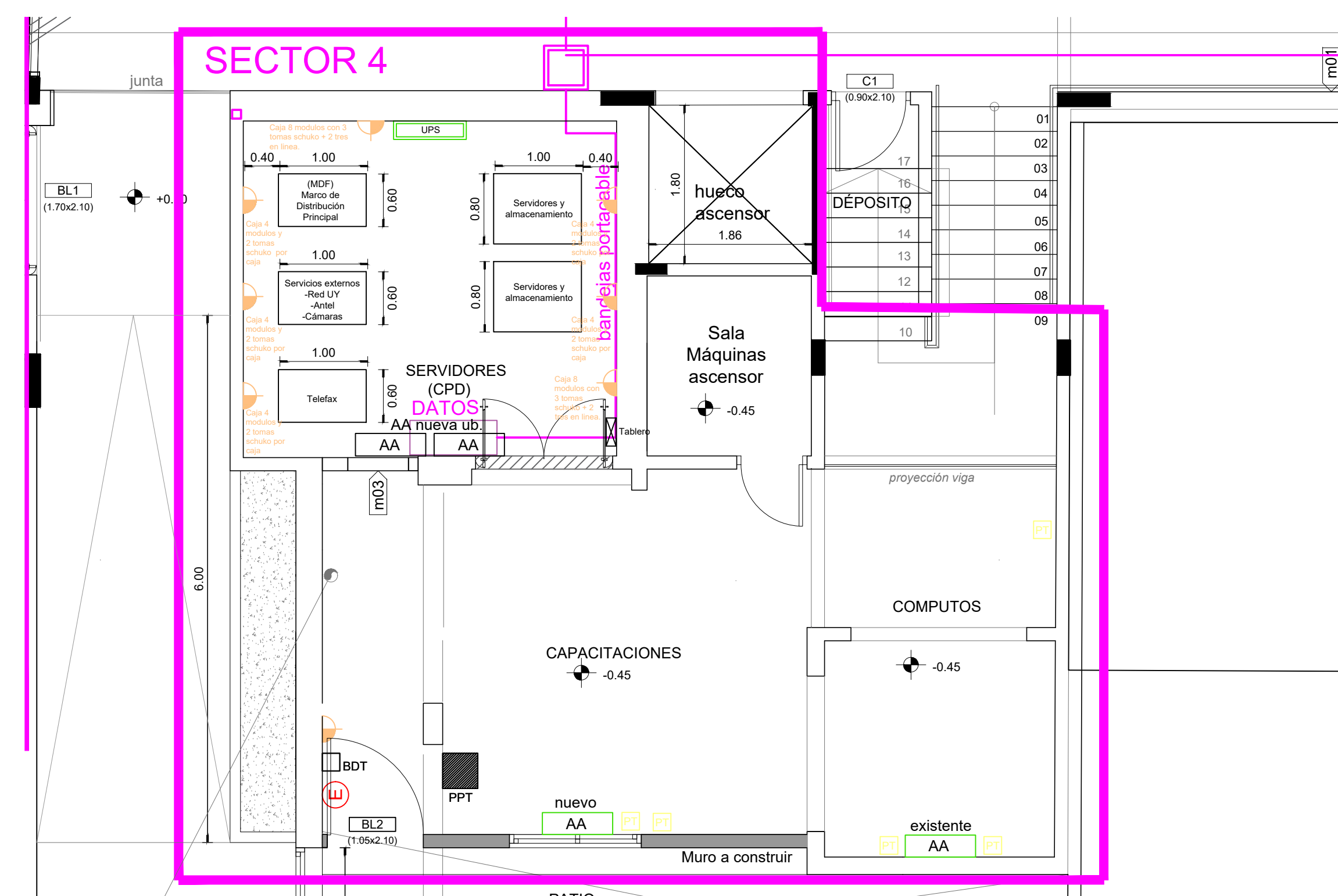
PLANTA BAJA - SECTOR 5
escala 1/50



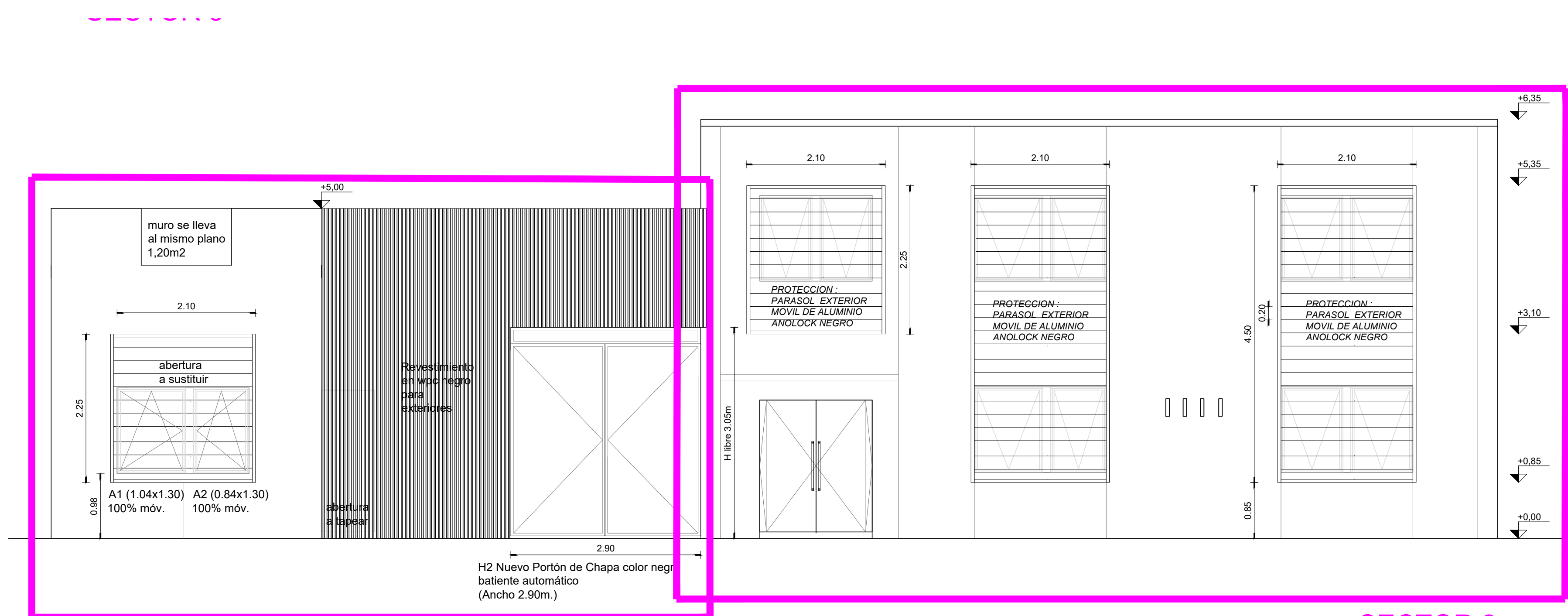
FACHADA CALLE ARTIGAS - PROYECTADA
escala 1/50



PLANTA BAJA -ELÉCTRICA EXISTENTE - SECTOR 4
escala 1/50



PLANTA BAJA - SECTOR 4
escala 1/50



FACHADA CALLE L. A. DE HERRERA - PROYECTADA
escala 1/50

REFERENCIAS ELECTRICA EDIFICIO NUEVO

- INTERRUPTOR TERMICO MAGNETICO
- INTERRUPTOR TERMICO MAGNETICO TIPO MONOBLOCK EN CAJA MOLDEADA
- INTERRUPTOR TERMICO MAGNETICO TIPO MONOBLOCK EN CAJA MOLDEADA CON BLOQUE DIFERENCIAL ASOCIADO
- DISYUNTOR DIFERENCIAL
- FUSIBLE RECOMENDADOR TIPO DABED
- R. S. T. PILOTOS PRESENCIA DE FASE
- TABLERO
- MEDIDOR DE ENERGIA
- INTERRUPTOR UNIPOLAR (HASTA 3 SECCIONES) EN CAJA HORDA H= 1.10 m SOBRE NPT
- INTERRUPTOR BIPOLAR EN CAJA HORDA H= 1.10 m SOBRE NPT
- TOMACORRIENTE POLARIZADO LINEAL EN CAJA HORDA H= 0.30 m SOBRE NPT
- TOMACORRIENTE SCHUKO EN CAJA HORDA H= 0.30 m SOBRE NPT (EN GENERAL) EN BAÑOS Y COCINAS H= 1.0 m SOBRE NPT
- TOMACORRIENTE CON LLAVE BIPOLAR EN CAJA HORDA H= 0.30 m SOBRE NPT (EN GENERAL) EN BAÑOS Y COCINAS H= 1.10 m SOBRE NPT
- CAJA PORTA ELEMENTOS DE 6 MÓDULOS CONTENENDO 1 TOMA SCHUKO, 1 POLARIZADO LINEAL Y 3 MÓDULOS PARA AUDIO, TELEFONO Y DATOS
- CAJA PORTA ELEMENTOS DE 6 MÓDULOS CONTENENDO 3 TOMAS SCHUKO
- CAJA PORTA ELEMENTOS DE 3 MÓDULOS CONTENENDO 1 TOMA SCHUKO Y 1 MÓDULO PARA AUDIO
- CAJA PORTA ELEMENTOS DE 12 MÓDULOS CONTENENDO 3 TOMAS SCHUKO, 1 POLARIZADO LINEAL Y 3 MÓDULOS PARA AUDIO, TELEFONO Y DATOS
- PULSADOR DE TIMBRE
- CAMPANA DE TIMBRE 220 V - 50 Hz
- ILUMINACION DE EMERGENCIA
- ILUMINACION DE SERIALIZACION
- LUMINARIA INTERIOR
- LUMINARIA EXTERIOR

REFERENCIAS ELÉCTRICA RELEVAMIENTO SECTORES 2 a 4:

- INTERRUPTOR TERMICO MAGNETICO
- INTERRUPTOR TERMICO MAGNETICO TIPO MONOBLOCK EN CAJA MOLDEADA
- INTERRUPTOR TERMICO MAGNETICO TIPO MONOBLOCK EN CAJA MOLDEADA CON BLOQUE DIFERENCIAL ASOCIADO
- DISYUNTOR DIFERENCIAL
- FUSIBLE RECOMENDADOR TIPO DABED
- R. S. T. PILOTOS PRESENCIA DE FASE
- TABLERO
- MEDIDOR DE ENERGIA
- INTERRUPTOR UNIPOLAR (HASTA 3 SECCIONES) EN CAJA HORDA H= 1.10 m SOBRE NPT
- INTERRUPTOR BIPOLAR EN CAJA HORDA H= 1.10 m SOBRE NPT
- TOMACORRIENTE POLARIZADO LINEAL EN CAJA HORDA H= 0.30 m SOBRE NPT
- TOMACORRIENTE SCHUKO EN CAJA HORDA H= 0.30 m SOBRE NPT (EN GENERAL) EN BAÑOS Y COCINAS H= 1.0 m SOBRE NPT
- TOMACORRIENTE CON LLAVE BIPOLAR EN CAJA HORDA H= 0.30 m SOBRE NPT (EN GENERAL) EN BAÑOS Y COCINAS H= 1.10 m SOBRE NPT
- CAJA PORTA ELEMENTOS DE 6 MÓDULOS CONTENENDO 1 TOMA SCHUKO, 1 POLARIZADO LINEAL Y 3 MÓDULOS PARA AUDIO, TELEFONO Y DATOS
- CAJA PORTA ELEMENTOS DE 6 MÓDULOS CONTENENDO 3 TOMAS SCHUKO
- CAJA PORTA ELEMENTOS DE 3 MÓDULOS CONTENENDO 1 TOMA SCHUKO Y 1 MÓDULO PARA AUDIO
- CAJA PORTA ELEMENTOS DE 12 MÓDULOS CONTENENDO 3 TOMAS SCHUKO, 1 POLARIZADO LINEAL Y 3 MÓDULOS PARA AUDIO, TELEFONO Y DATOS
- PULSADOR DE TIMBRE
- CAMPANA DE TIMBRE 220 V - 50 Hz
- ILUMINACION DE EMERGENCIA
- ILUMINACION DE SERIALIZACION
- LUMINARIA INTERIOR
- LUMINARIA EXTERIOR

VERSIÓN	FECHA	OBSERVACIONES
01	NOV / 2024	ANTEPROYECTO
02	MAR / 2024	ANTEPROYECTO
03		
04		
Intendencia de Canelones / D.G.G.T.		
Proyecto: Reforma Junta Departamental Ciudad de Canelones		
PLANO: PLANTA BAJA - ELECTRICA EXISTENTE		ETAPA: Licitacion Abreviada 2024
ESC: 1/50		LAMINA: E-01